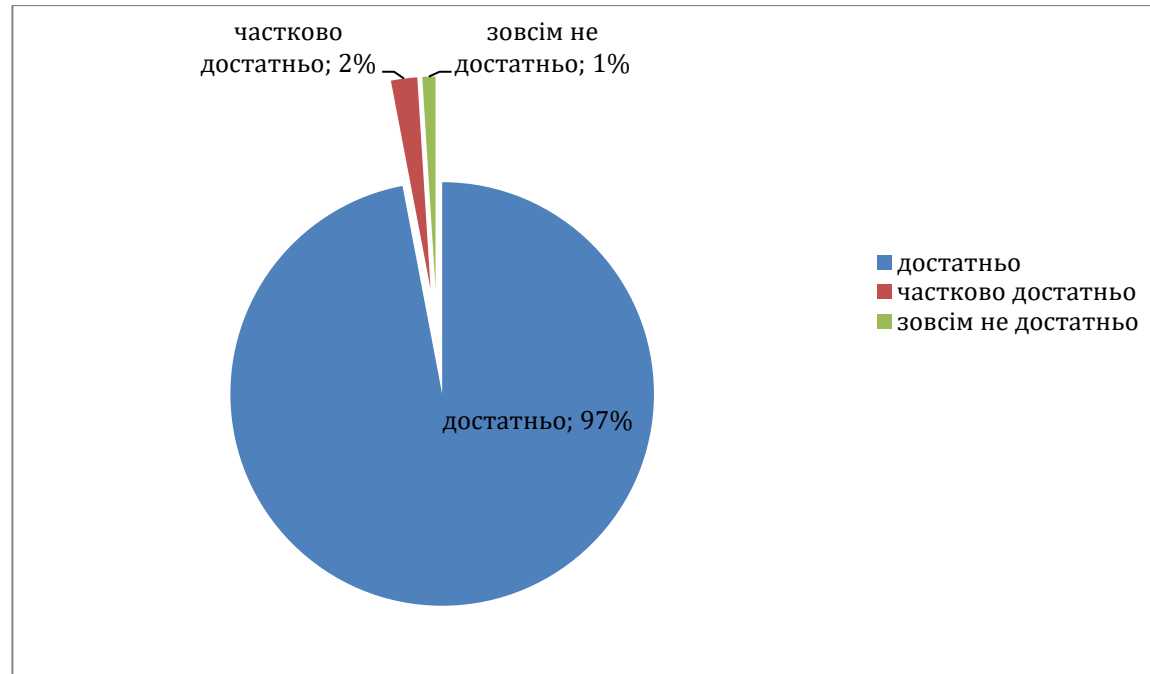


**Результати анкетування щодо рівня  
задоволеності системою  
(ступінь вищої освіти – бакалавр)  
дистанційного навчання в ЗУНУ  
Чортківський навчально-науковий  
інститут підприємництва та бізнесу**

ПЕРІОД ОПИТУВАННЯ: З 16 ГРУДНЯ ПО 30 ГРУДНЯ 2024 РОКУ  
ОПИТАНО СТУДЕНТІВ II-IV КУРСІВ ДЕННОЇ І ЗАОЧНОЇ ФОРМИ НАВЧАННЯ

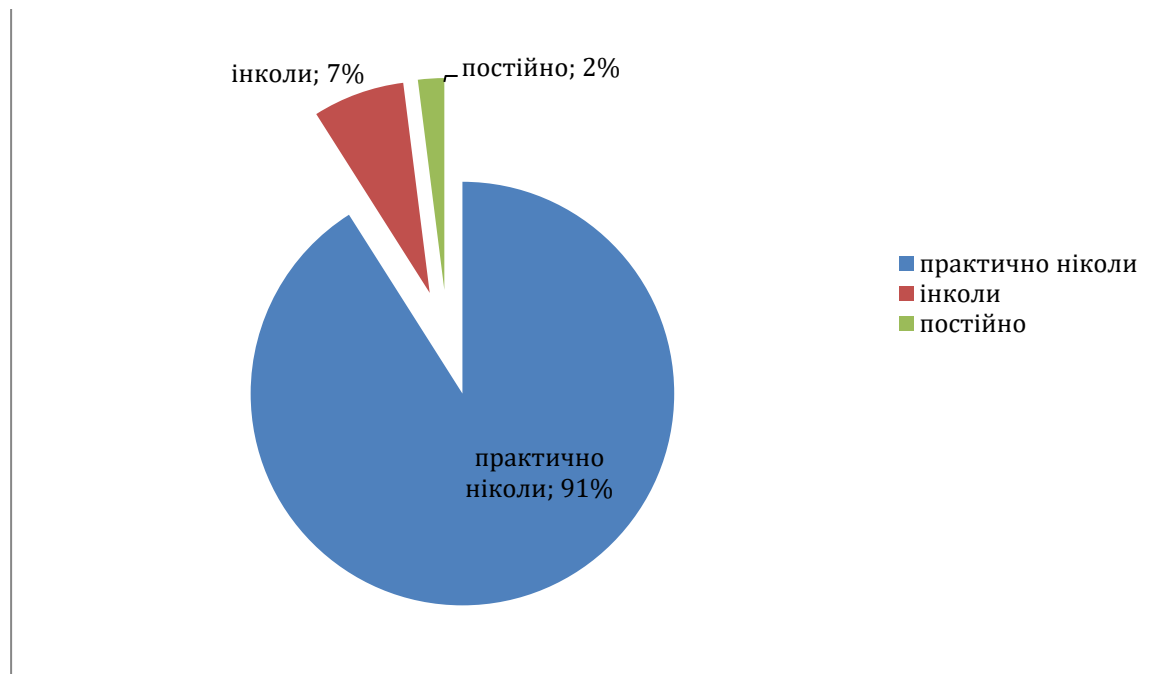
# Чи достатньо у Вас інформації про дистанційну освіту в університеті та її можливості?



# Чи були у Вас труднощі в опануванні системі дистанційного навчання Moodle?



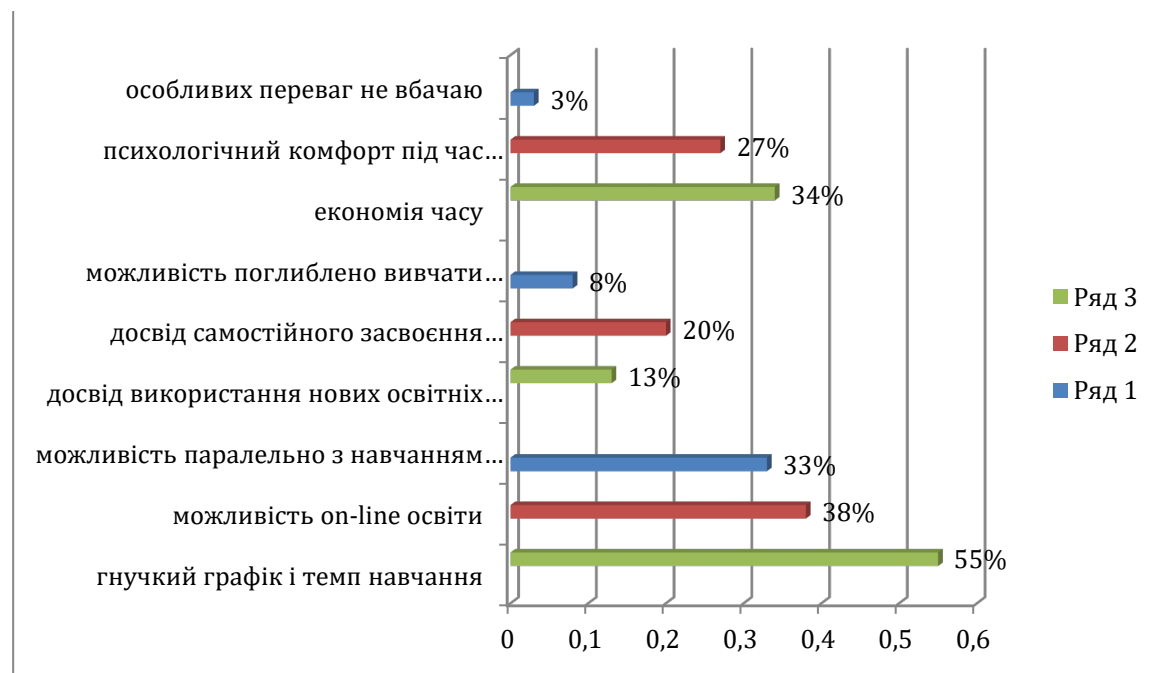
**Як часто у Вас виникають технічні ускладнення (зависання системи, відсутність доступу до ресурсу, непрацюючі гіперпосилання тощо) під час проходження дистанційного курсу?**



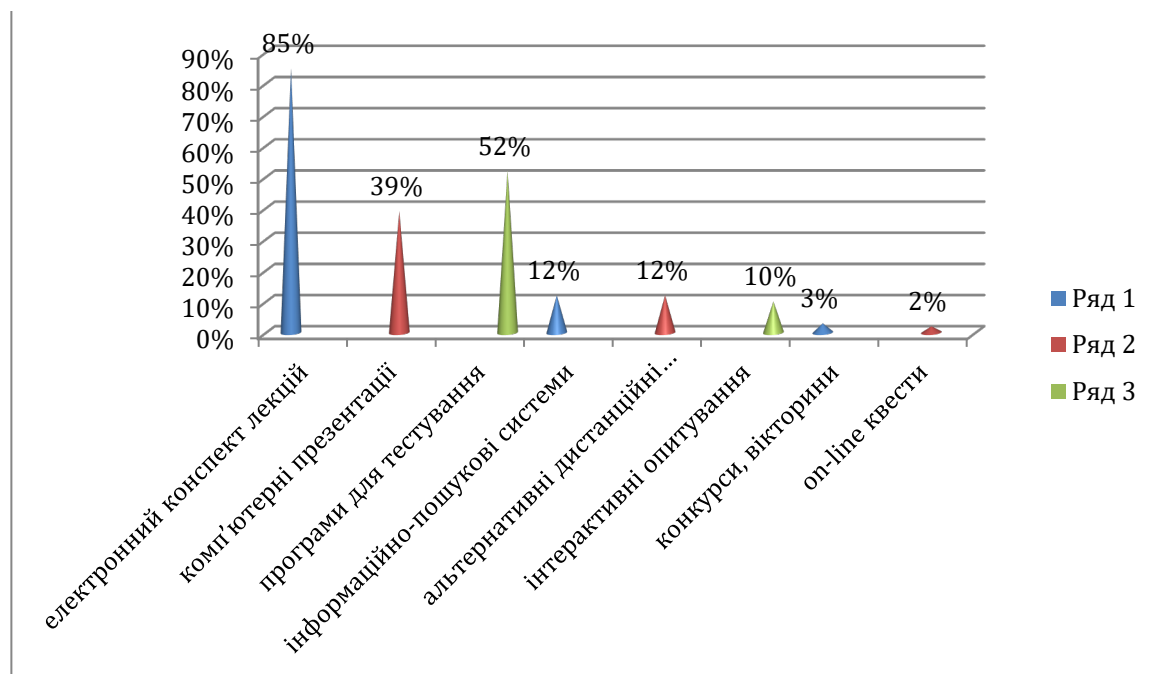
## З якими труднощами найчастіше Вам доводилось стикатись під час навчання у дистанційній формі (оберіть не більше 3-х варіантів відповідей)?



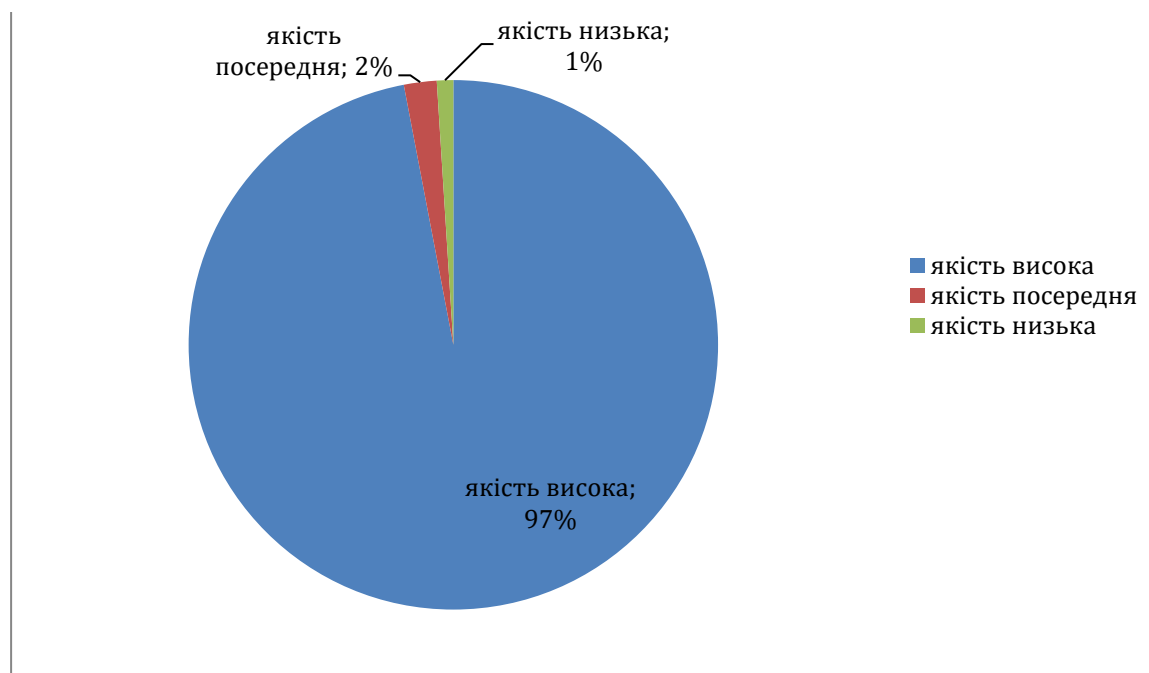
# Які Ви вбачаєте основні переваги у використанні дистанційного навчання (оберіть не більше 3-х варіантів відповідей)?



# Які із перелічених нижче методів та засобів навчання найчастіше використовують викладачі під час дистанційного навчання?

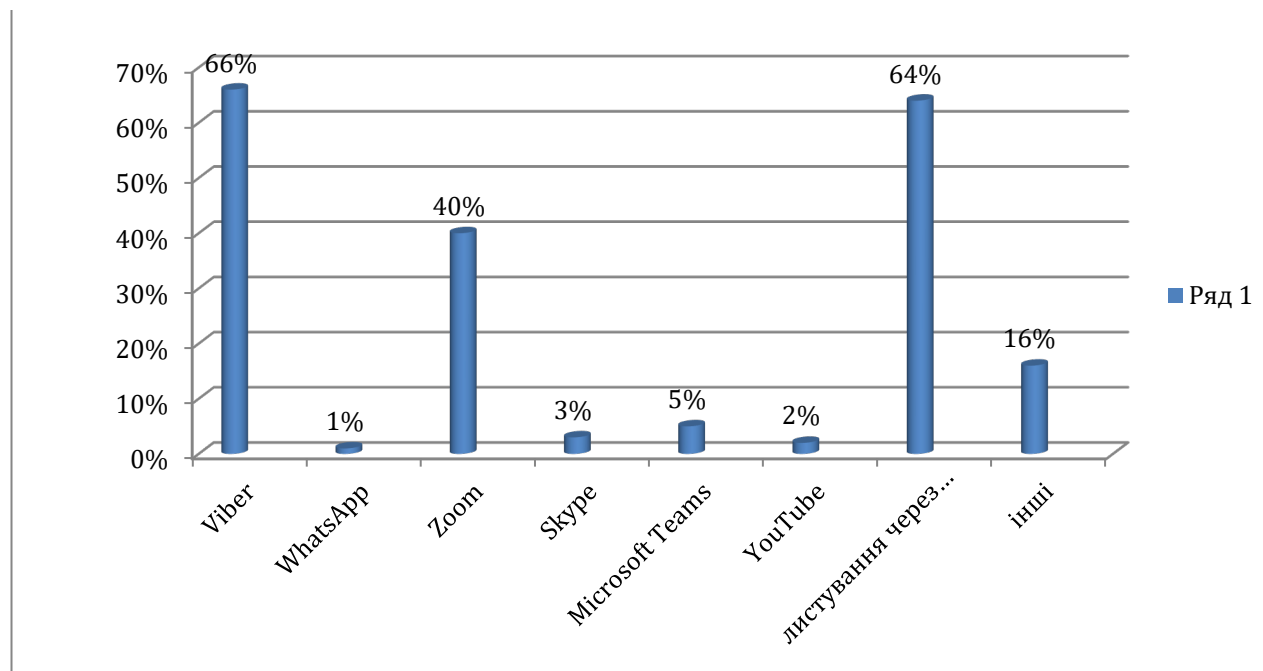


# Як би Ви загалом оцінили якість та зміст розміщених матеріалів у системі Moodle (лекцій, завдань до практичної, самостійної роботи, рекомендацій щодо виконання КПЗ, тестів тощо)?

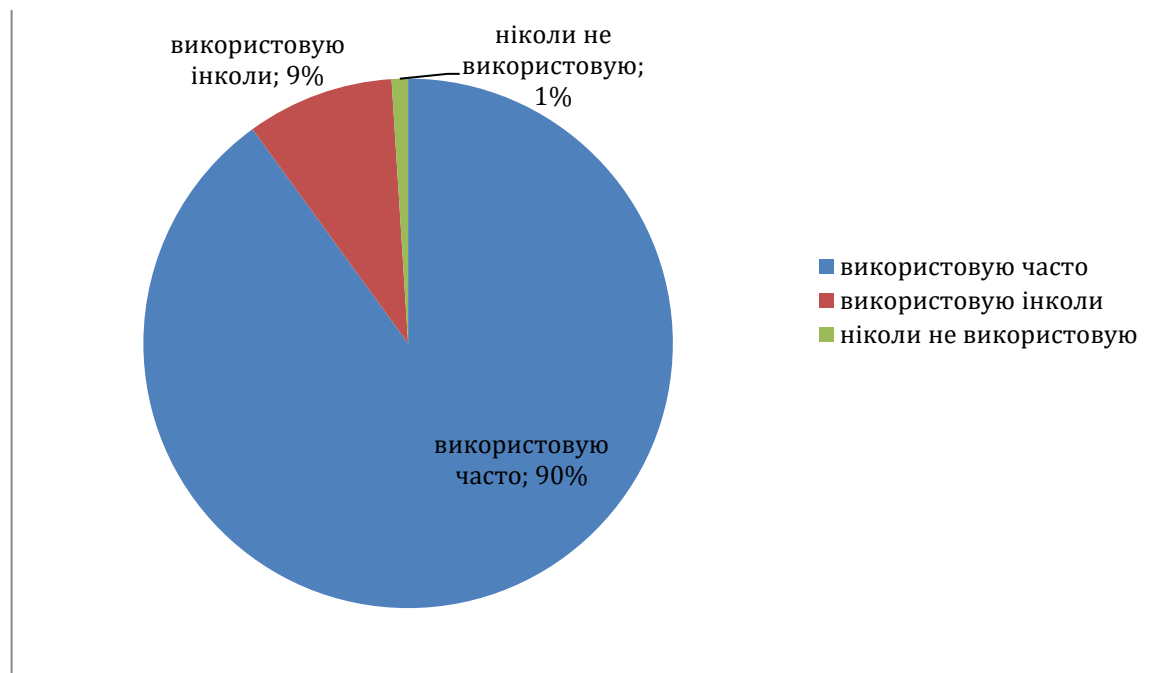




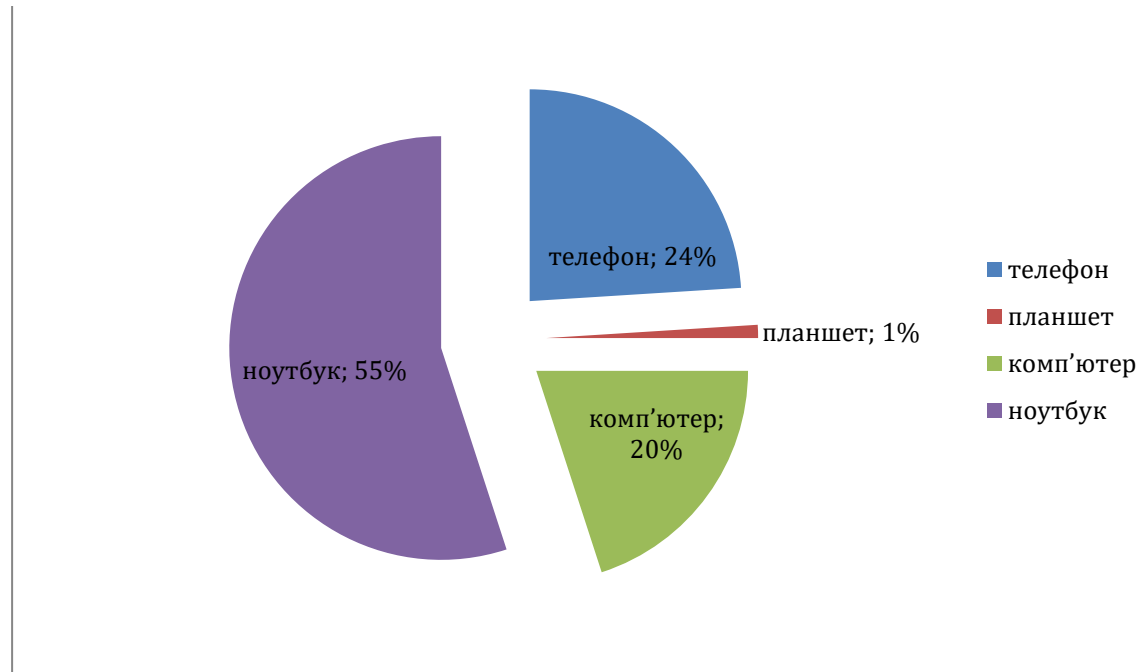
**Які додаткові ресурси, окрім Moodle,  
найчастіше використовують викладачі під час  
дистанційної форми навчання (оберіть не більше  
2-х варіантів відповіді):**



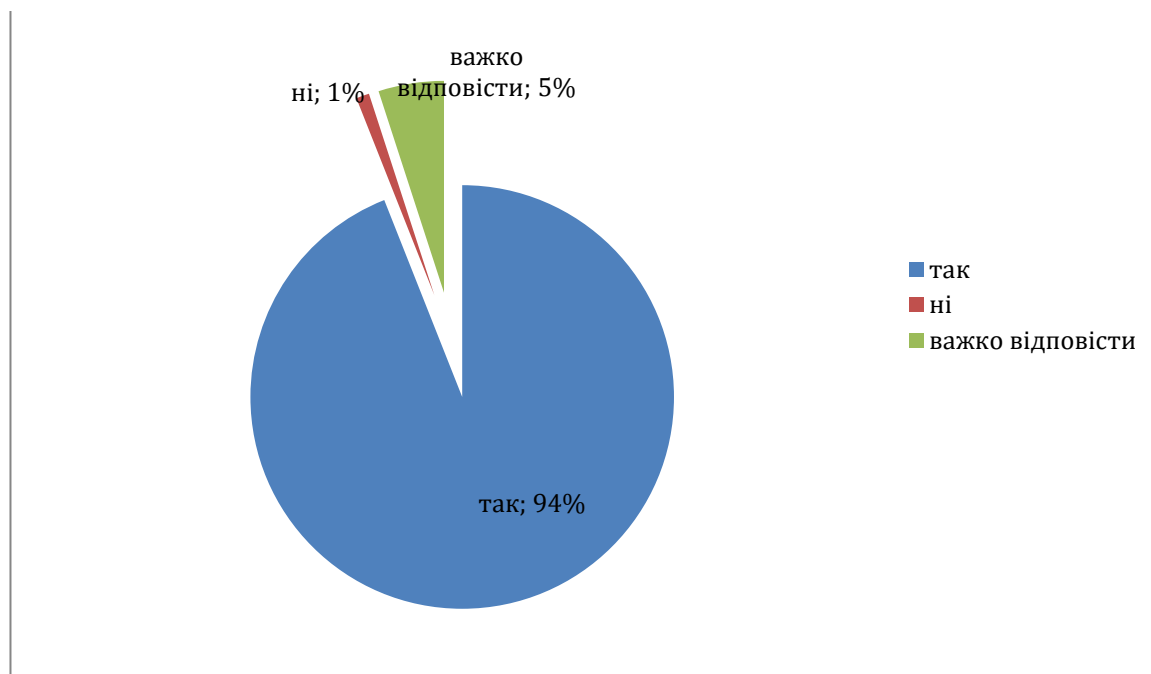
# Чи користуєтесь Ви електронними ресурсами інститутської бібліотеки, зокрема електронними навчально-методичними комплексами дисциплін?



# За допомогою яких технічних засобів Ви найчастіше входите в систему Moodle (оберіть лише 1 варіант відповіді)?



# Чи будете Ви рекомендувати своїм знайомим дистанційне навчання в нашому інституті?



## Вкажіть курс Вашого навчання:

