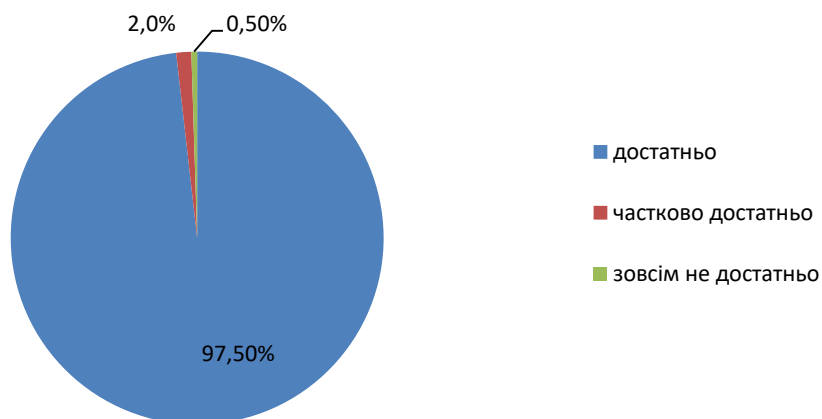
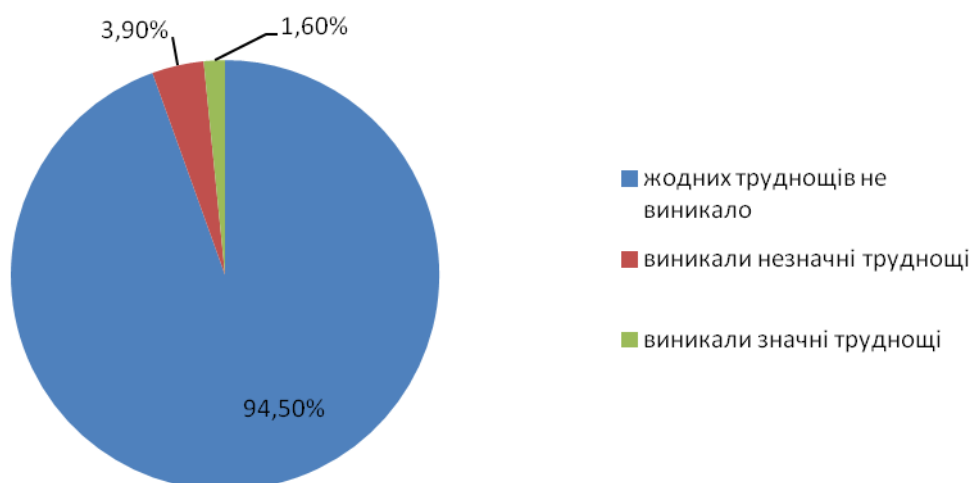


**Результати анкетування щодо рівня задоволеності системою  
дистанційного навчання в ЧННІПБ ЗУНУ  
(ступінь вищої освіти – бакалавр)**

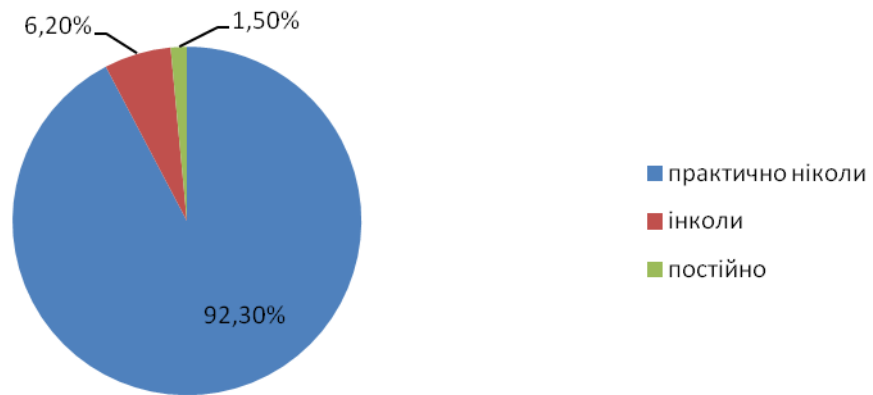
**Чи достатньо у Вас інформації про дистанційну освіту  
в університеті та її можливості?**



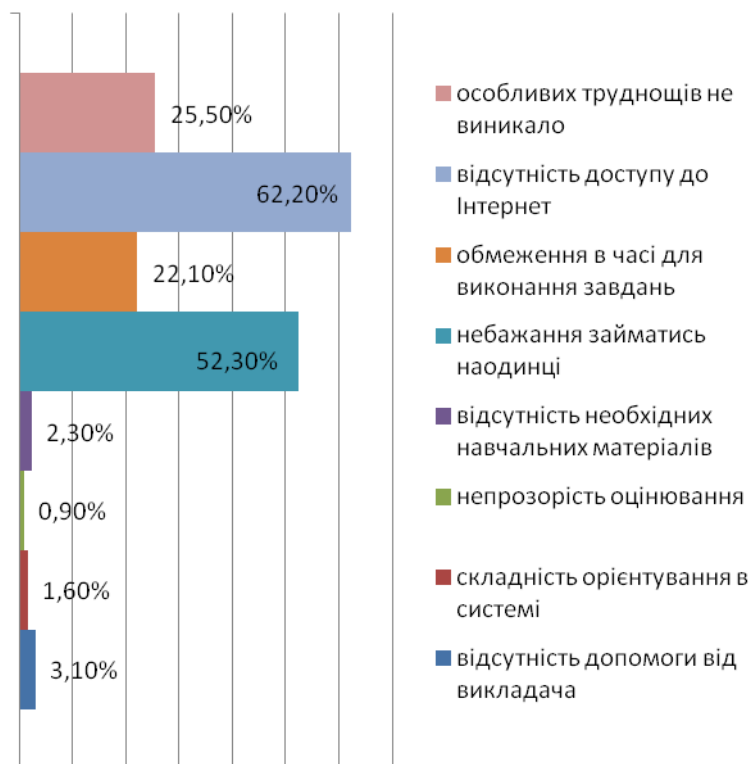
**Чи були у Вас труднощі в опануванні системі  
дистанційного навчання Moodle?**

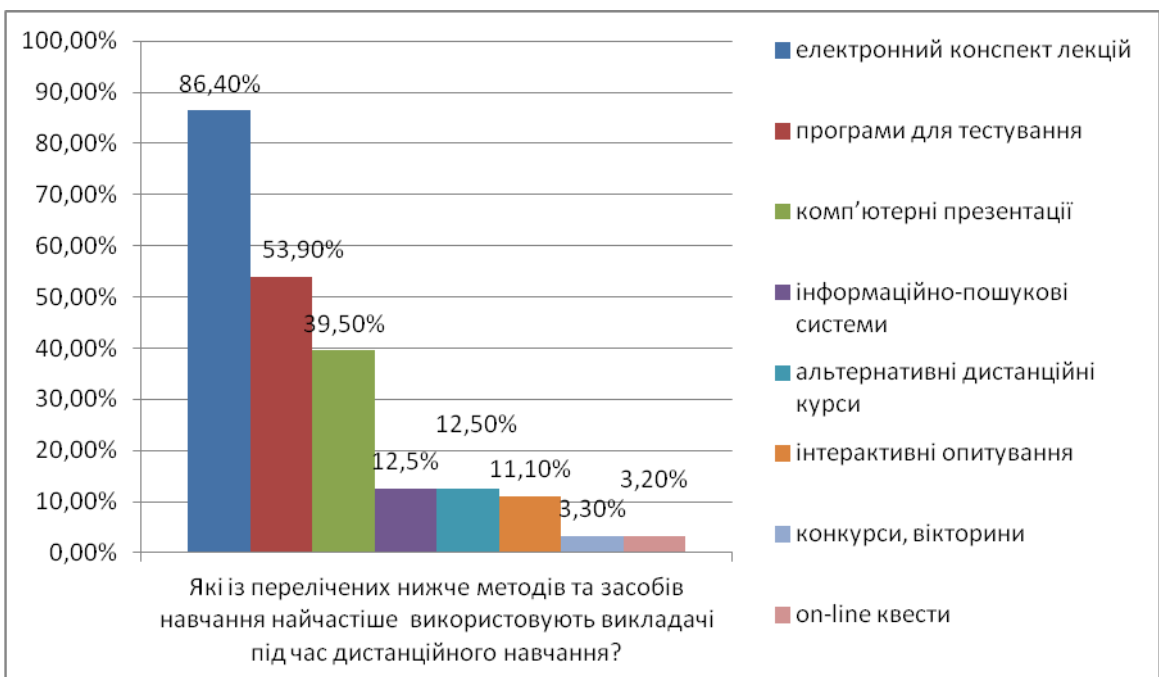
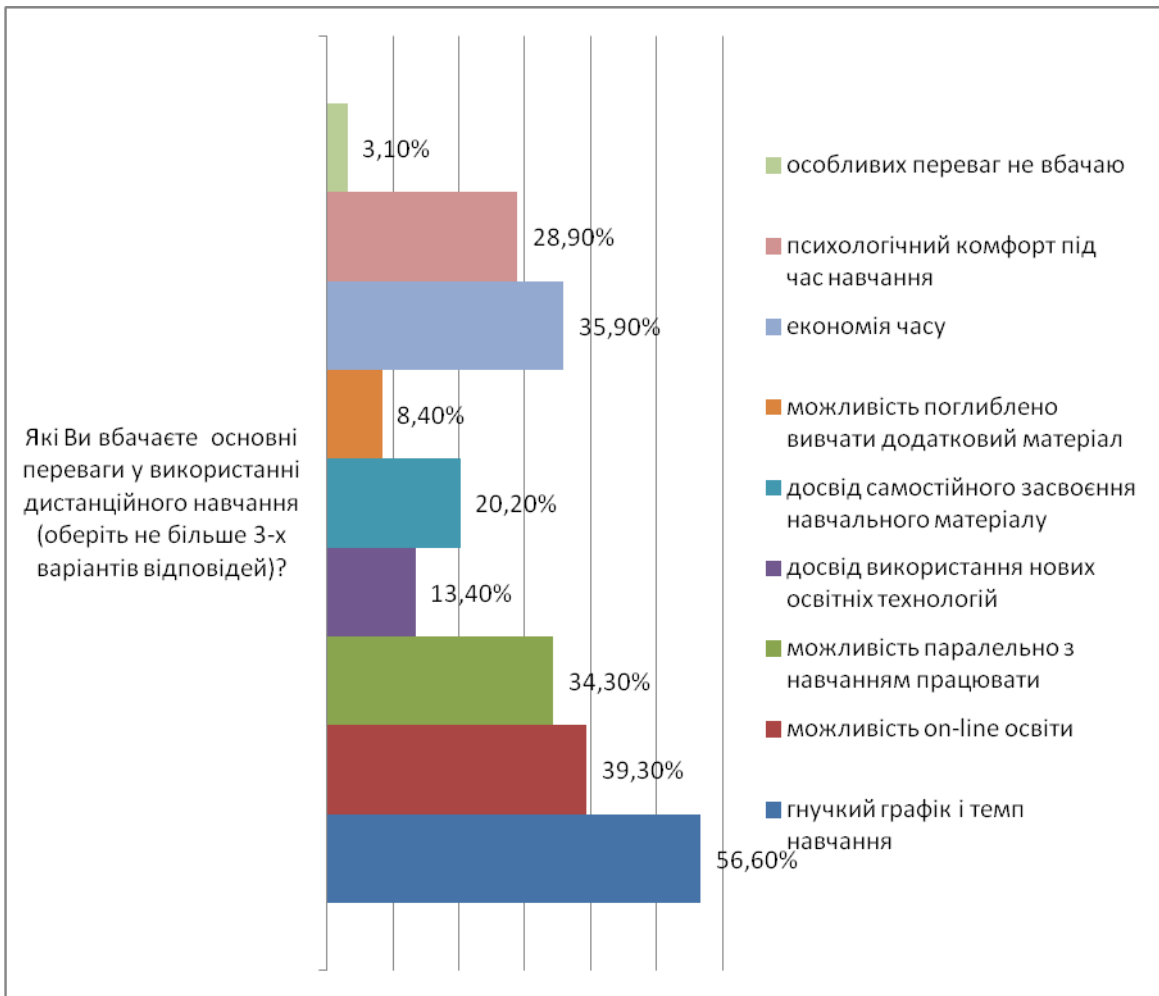


**Як часто у Вас виникають технічні ускладнення  
(зависання системи, відсутність доступу до ресурсу,  
непрацюючі гіперпосилання тощо) під час  
проходження дистанційного курсу?**

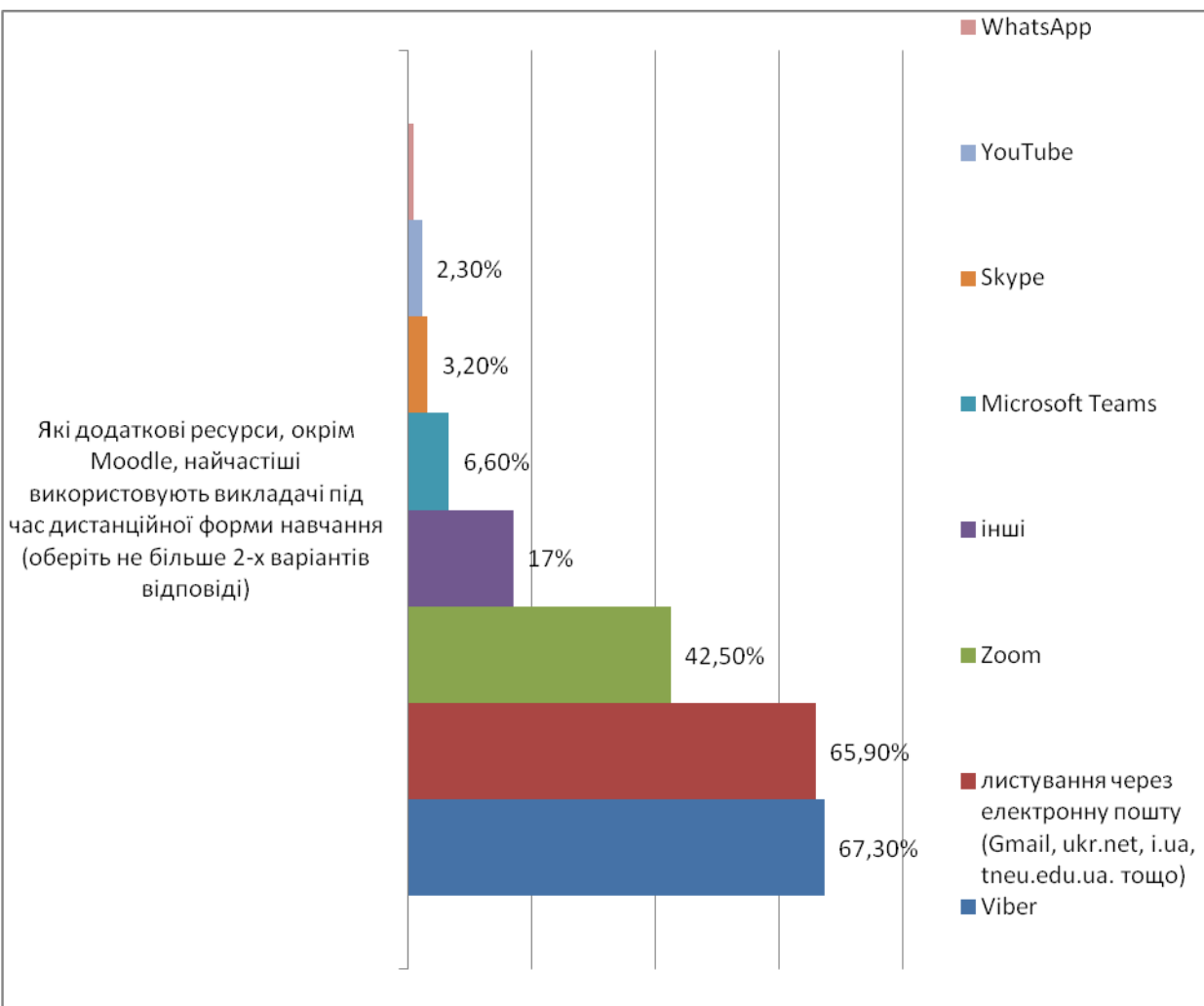
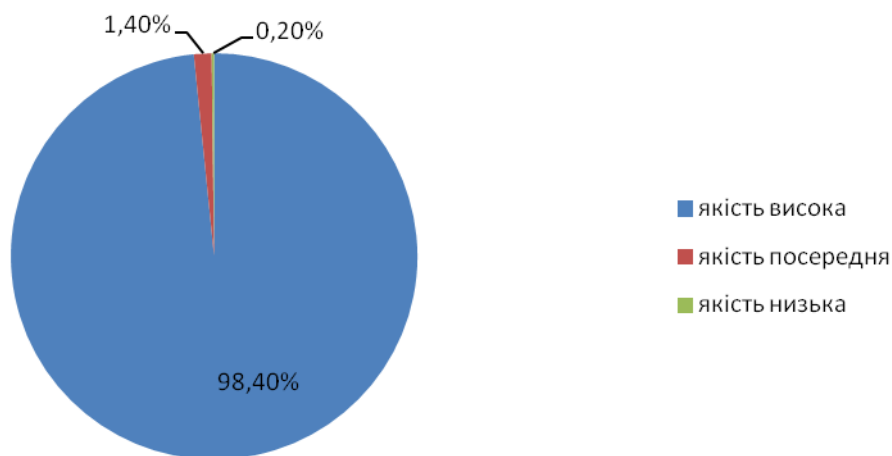


З якими труднощами  
найчастіше Вам доводилось  
стикатись під час навчання у  
дистанційній формі (оберіть не  
більше 3-х варіантів  
відповідей)?

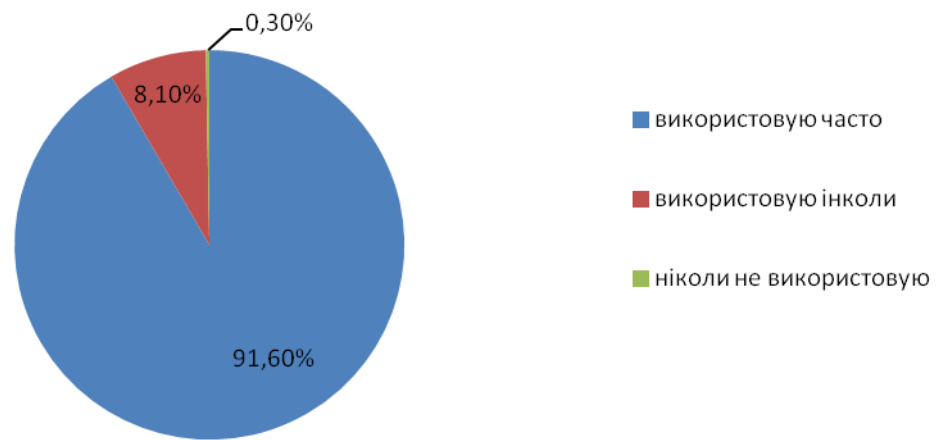




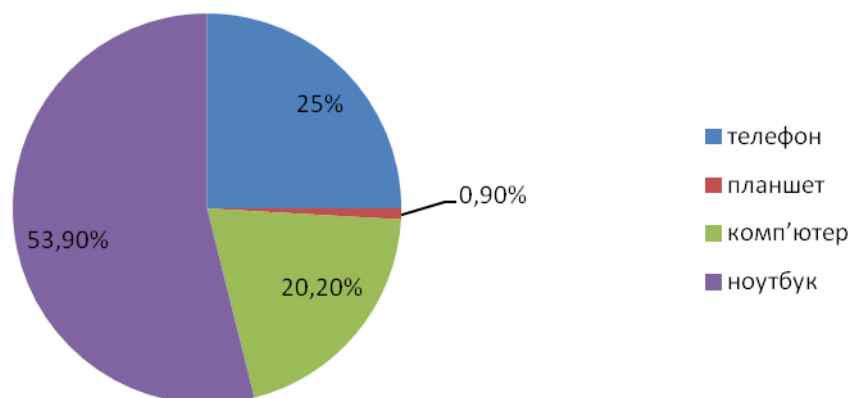
Як би Ви загалом оцінили якість та зміст розміщених матеріалів у системі Moodle (лекцій, завдань до практичної, самостійної роботи, рекомендацій щодо виконання КПІЗ, тестів тощо)?



**Чи користуєтесь Ви електронними ресурсами  
університетської бібліотеки, зокрема електронними  
навчально-методичними комплексами дисциплін?**



**За допомогою яких технічних засобів Ви найчастіше  
входите в систему Moodle (оберіть лише 1 варіант  
відповіді)?**



**Чи будете Ви рекомендувати своїм знайомим  
дистанційне навчання в нашому університеті?**

