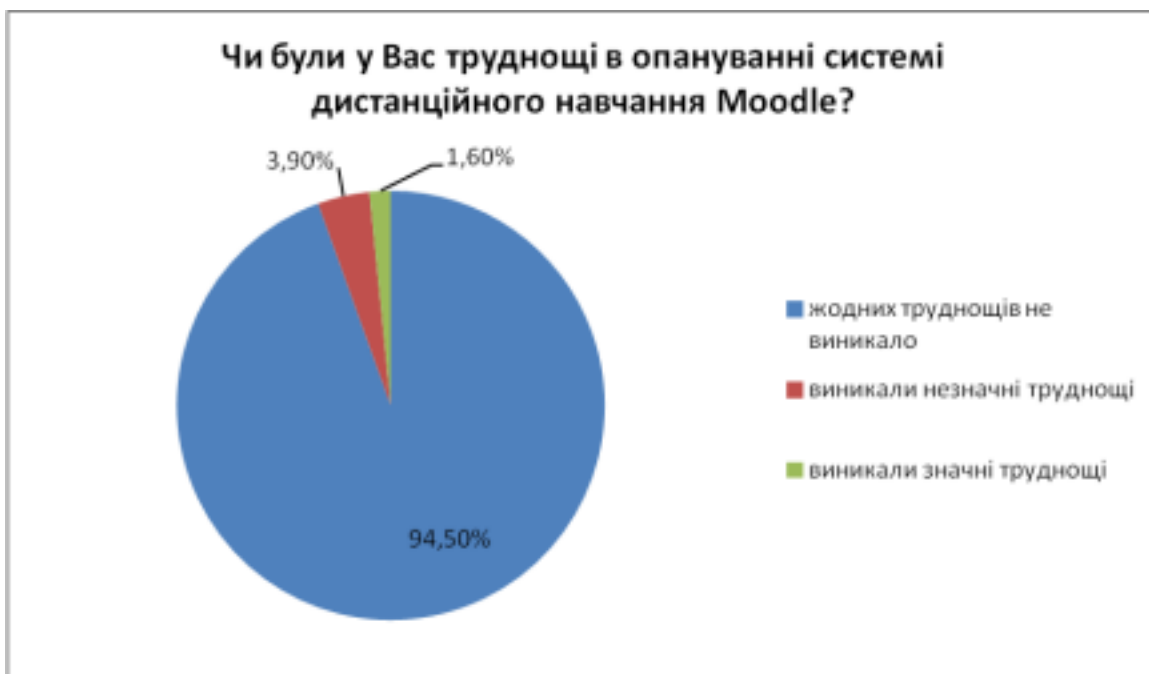


**Результати анкетування щодо рівня задоволеності системою  
(ступінь вищої освіти – бакалавр)  
дистанційного навчання в ЧННІПБ ЗУНУ  
Чи достатньо у Вас інформації про дистанційну освіту  
в університеті та її можливості?**

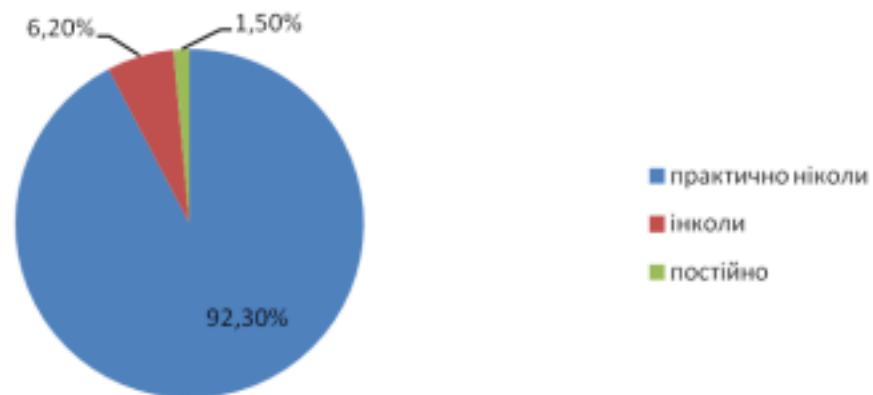
1,30% 0,50%

98,20%

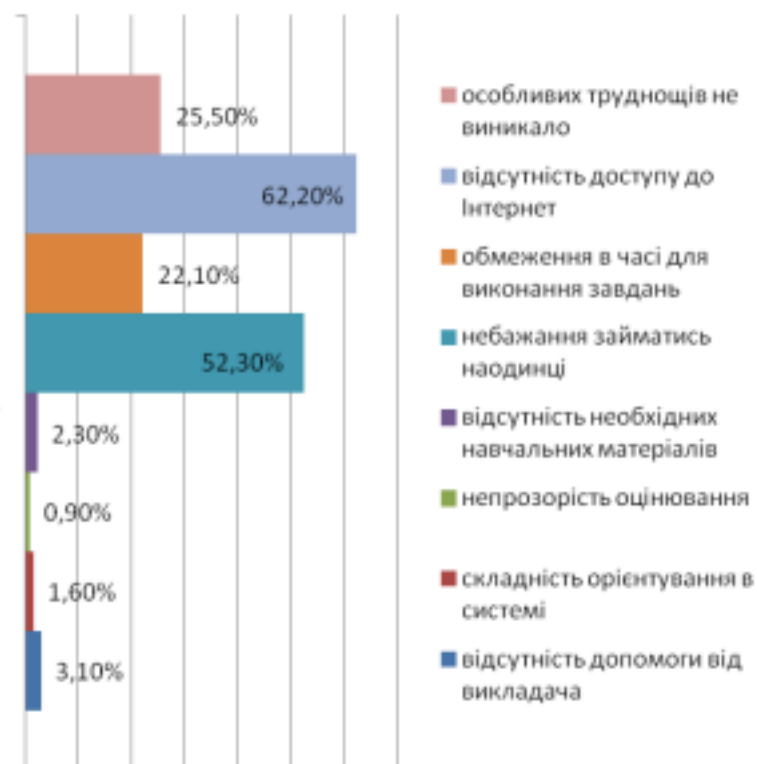
достатньо  
частково достатньо  
зовсім не достатньо



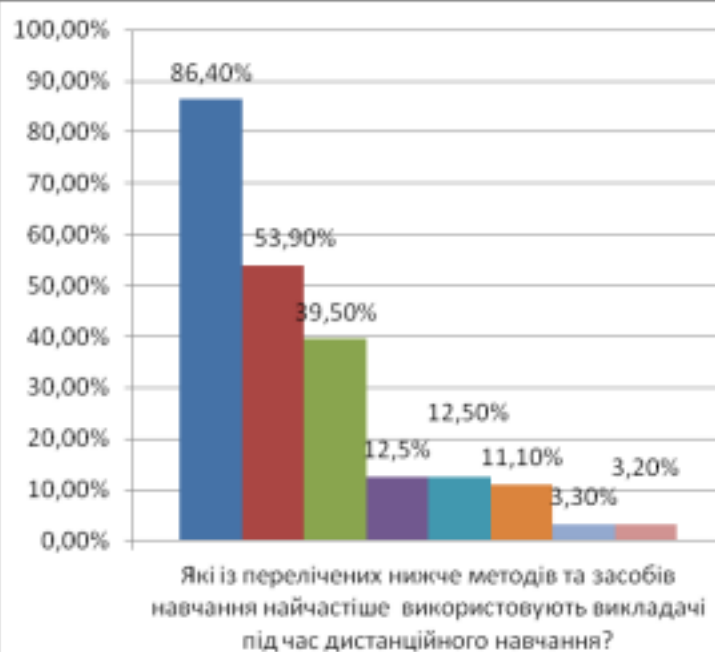
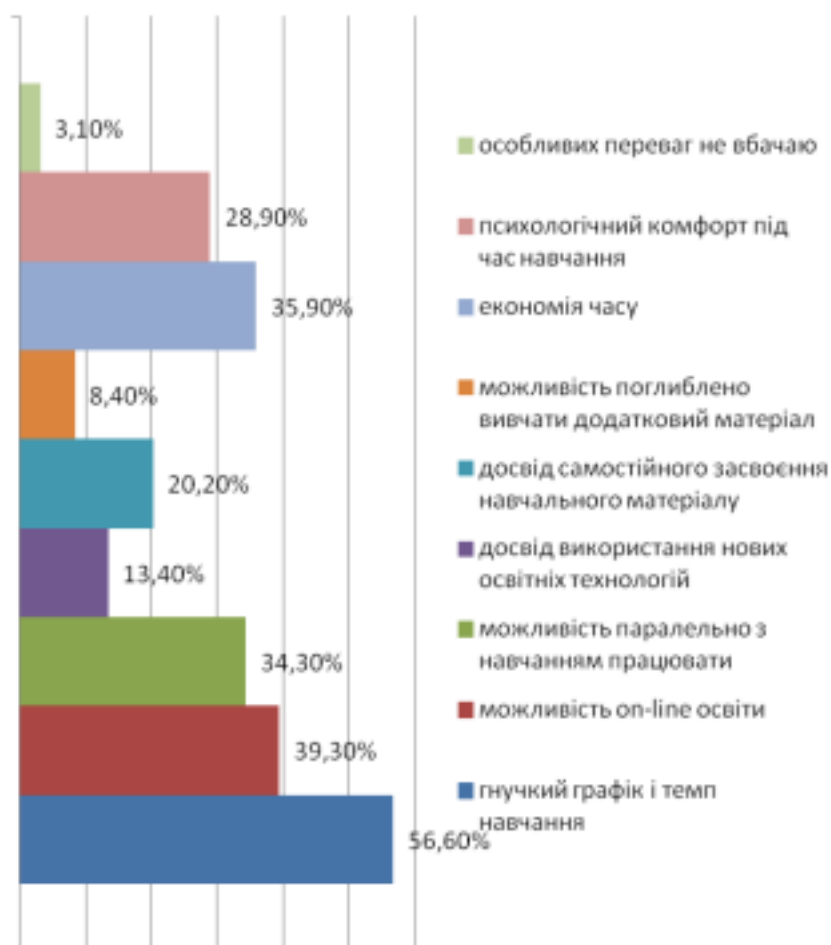
**Як часто у Вас виникають технічні ускладнення (зависання системи, відсутність доступу до ресурсу, непрацюючі гіперпосилання тощо) під час проходження дистанційного курсу?**



З якими труднощами найчастіше Вам доводилось стикатись під час навчання у дистанційній формі (оберіть не більше 3-х варіантів відповідей)?



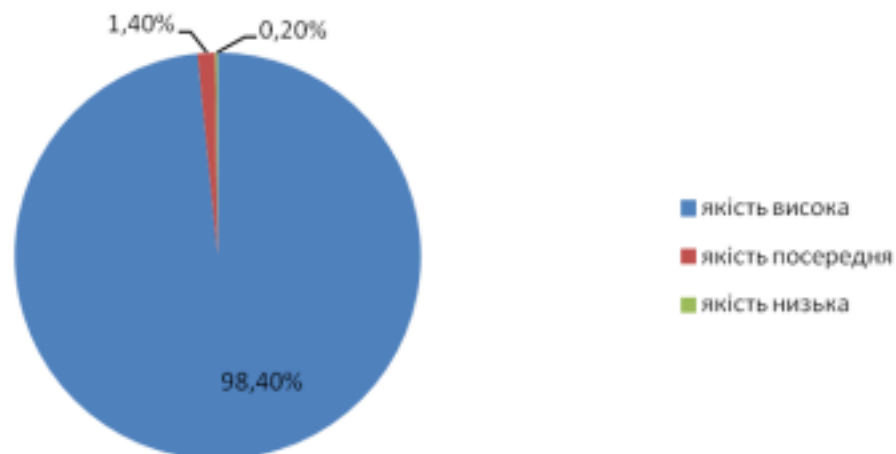
Які Ви вбачаєте основні переваги у використанні дистанційного навчання (оберіть не більше 3-х варіантів відповідей)?



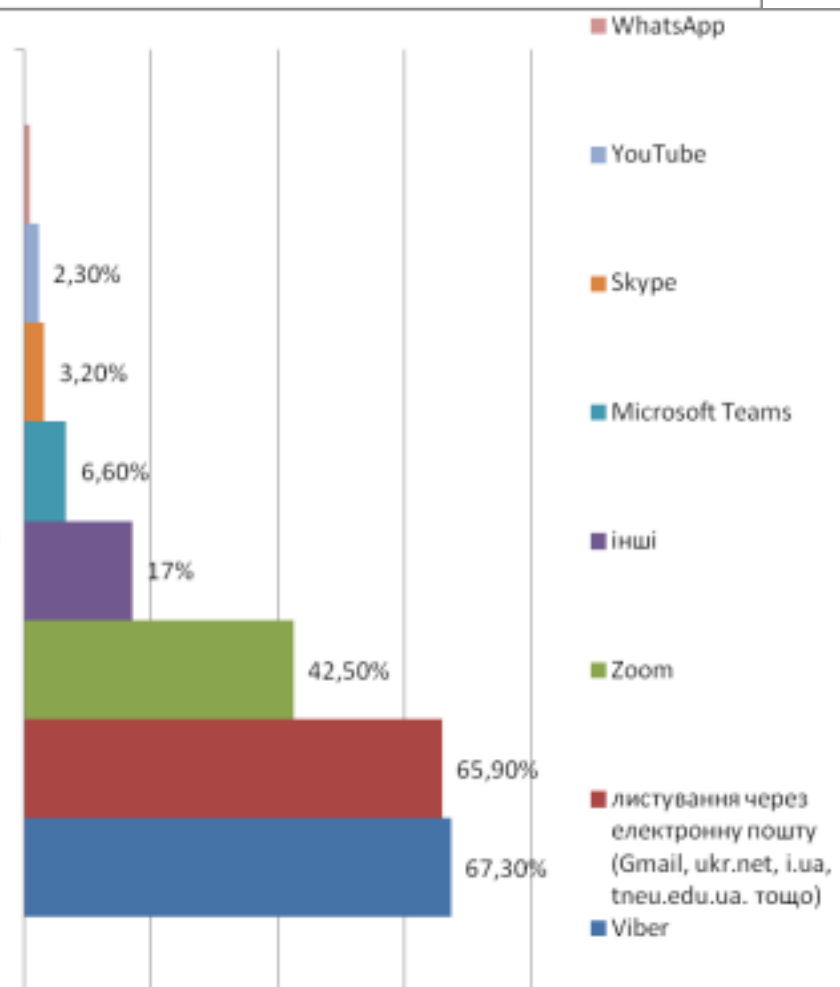
Які із перелічених нижче методів та засобів навчання найчастіше використовують викладачі під час дистанційного навчання?

- електронний конспект лекцій
- програми для тестування
- комп'ютерні презентації
- інформаційно-пошукові системи
- альтернативні дистанційні курси
- інтерактивні опитування
- конкурси, вікторини
- on-line квести

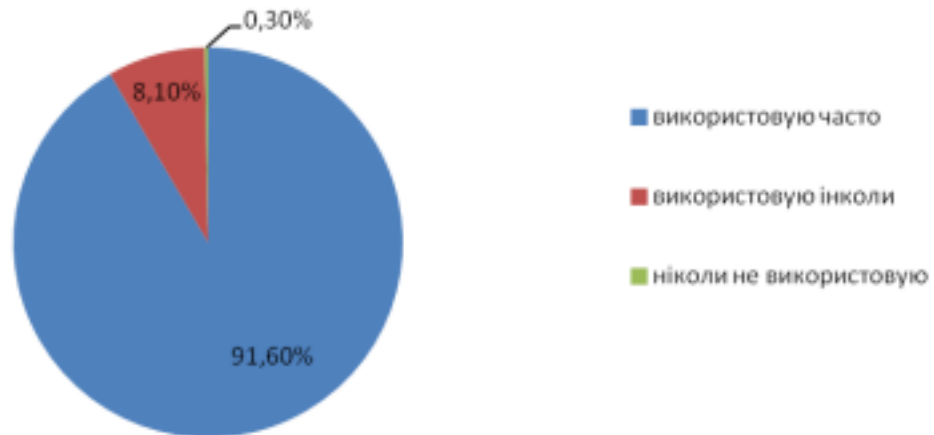
Як би Ви загалом оцінили якість та зміст розміщених матеріалів у системі Moodle (лекцій, завдань до практичної, самостійної роботи, рекомендацій щодо виконання КПІЗ, тестів тощо)?



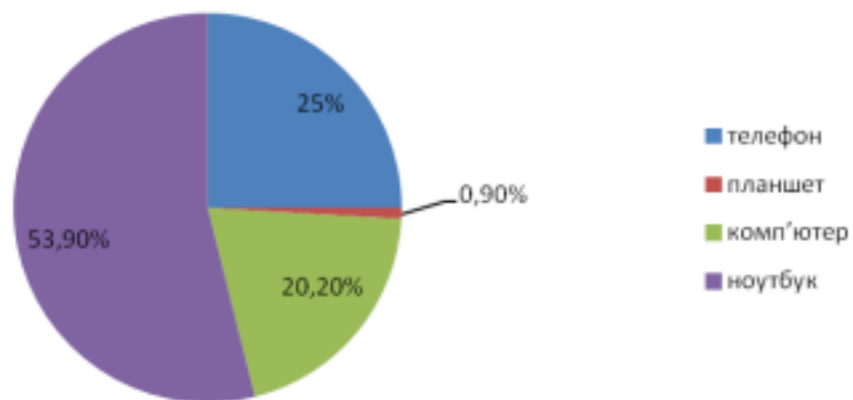
Які додаткові ресурси, окрім Moodle, найчастіше використовують викладачі під час дистанційної форми навчання (оберіть не більше 2-х варіантів відповіді)



**Чи користуєтесь Ви електронними ресурсами університетської бібліотеки, зокрема електронними навчально-методичними комплексами дисциплін?**



**За допомогою яких технічних засобів Ви найчастіше входите в систему Moodle (оберіть лише 1 варіант відповіді)?**



**Чи будете Ви рекомендувати своїм знайомим дистанційне навчання в нашому університеті?**

0,50% 4,20% 95,30%

ні

важко відповісти

так

